

BabyFix

40-75 cm / 0-12 M



i-Size compliant



MAXI-COSI®

EN
Congratulations on your purchase.
For the maximum protection and comfort of your child, it is essential that you read through the entire manual carefully and follow all instructions.

FR
Nous vous félicitons pour votre achat.
Pour une protection maximale et un confort optimal de votre bébé, il est essentiel de lire attentivement et intégralement le mode d'emploi et de respecter les instructions.

DE
Herzlichen Glückwunsch zu Ihrem Kauf.
Zum besten Schutz und optimalen Komfort Ihres Babys ist es wichtig, die Gebrauchsanweisung vollständig und sorgfältig zu lesen und zu beachten.

NL
Gefeliciteerd met uw aankoop.
Voor een maximale bescherming en een optimaal comfort voor je kind is het essentieel de volledige handleiding zorgvuldig door te lezen en op te volgen.

IT
Congratulazioni per il tuo acquisto.
Per la massima protezione e per un comfort ottimale del tuo bambino è molto importante leggere e seguire attentamente tutte le istruzioni.

SV
Gratulerar Dig Till Ditt Köp.
För att din baby ska få ett maximalt skydd och en optimal komfort är det viktigt att läsa hela bruksanvisningen noga och att följa anvisningarna.

DA
Tillykke med dit indkøb.
For maksimal beskyttelse og bekvemmelighed for dit barn er det væsentligt, at du gennemlæser hele brugervejledningen omhyggeligt og følger alle instruktioner.

FI
Onnittelemme hankintaasi.
Maksimaalisen suojan ja mukavuuden saamiseksi lapsellesi on tärkeää, että luet läpi koko käsikirjan huolellisesti ja seuraat kaikkia ohjeita.



Index



3



35



39



EN	55
FR	55
DE	55
NL	55
IT	56
SV	56
DA	56
FI	56
PL	57
NO	57
RU	57
TR	57
HR	58
SK	58
BG	58
UK	58
HU	59
SL	59
ET	59
CZ	59
EL	60
RO	60
AR	60

PL

Gratulujemy zakupu.

Aby zapewnić dziecku najwyższy poziom bezpieczeństwa i komfortu, należy uważnie zapoznać się z niniejszą instrukcją i ściśle jej przestrzegać.

NO

Gratulerer med ditt kjøp.

For maksimal beskyttelse og komfort for barnet ditt, er det viktig at du leser gjennom hele bruksanvisningen nøye og følger alle anvisningene.

RU

Поздравляем Вас с покупкой.

Для максимальной защиты и комфорта вашего ребенка важно прочитать всю инструкцию и следовать всем рекомендациям.

TR

atın aldığınız bu ürün için sizi tebrik ederiz.

Çocuğnuzun maksimum koruma ve ideal konforu sağlamak için, tüm kılavuzu dikkatlice okumanız ve tüm talimatlara uymanız şarttır.

HR

Čestitamo vam na kupnji.

Da biste djetetu zajamčili maksimalnu zaštitu i udobnost, morate pažljivo pročitati cijeli priručnik i slijediti sve upute.

SK

Blahoželáme k nákupu.

Aby vaše dieťa malo maximálnu ochranu a pohodlie, je potrebné prečítať si pozorne celú príručku a dodržiavať všetky pokyny.

BG

Поздравления за Вашата покупка.

За максимална защита и комфорт на Вашето дете, непременно прочетете внимателно цялото ръководство и следвайте всички инструкции.

UK

Вітаємо Вас з покупкою.

Для максимального захисту і комфорту вашої дитини важливо, щоб ви прочитали всю інструкцію і слідували всім рекомендаціям.

HU

Gratulálunk választásához.

Gyermekének maximális védelme és optimális kényelme érdekében rendkívüli fontos, hogy figyelmesen elolvassa a kézikönyv egészét, és kövesse a benne szereplő utasításokat.

SL

Čestitke za vaš nakup.

Da bi vašemu otroku omogočili največjo možno zaščito in optimalno udobje, je bistvenega pomena, da pozorno preberete celoten priložnik in upoštevate vsa navodila.

ET

Õnnitleme teid ostu puhul.

Lapse maksimaalse kaitse ja mugavuse tagamiseks tutvuge hoolikalt kogu kasutusjuhendiga ja järgige kõiki juhiseid.

CZ

Gratulujeme k zakoupení vašeho výrobku.

V zájmu zajištění maximální ochrany a optimálního pohodlí vašeho dítěte je důležité, abyste si celou příručku podrobně přečetli a dodrželi všechny uvedené pokyny.

EL

Συγχαρητήρια για την αγορά σας.

Για την εξασφάλιση της μέγιστης δυνατής προστασίας και των υψηλών επιπέδων άνεσης του μωρού σας, σας συνιστούμε να διαβάσετε προσεκτικά το παρόν εγχειρίδιο και να τηρείτε όλες τις οδηγίες που αναγράφονται σε αυτό.

RO

Felicitări pentru achiziționarea produsului.

Este foarte important să citiți cu atenție întregul manual și să respectați instrucțiunile, pentru a asigura copilului dumneavoastră maximul de protecție și de confort.

AR

نهنك على شرائك هذا المنتج.
لتأمين أقصى حماية وراحة لطفلك، من الأساسي أن تقوم بقراءة الدليل بأكمله بانتباه واتباع كافة التعليمات.



EN

BabyFix is a car seat base that complies with the new European regulation R129 i-Size, active from July 2013. i-Size aims at increasing children safety in car by promoting UNIVERSAL ISOFIX installation, by supporting rearward-facing and/or lateral-facing travel up to minimum 15 months, by improving protection for head and neck. This base can be used in combination with our i-Size baby car seats and R129 approved safety carrycot. To learn more on i-Size and R129, please connect on the website www.maxi-cosi.com

FR

La base pour siège auto BabyFix répond à la nouvelle réglementation européenne i-Size R129, effective depuis juillet 2013. La norme i-Size vise à améliorer la sécurité des enfants en voiture en imposant le système ISOFIX UNIVERSEL et l'installation dos à la route/latérale jusqu'à au moins 15 mois, et en améliorant la protection au niveau de la tête et du cou. Cette base peut s'utiliser en association avec nos cosis i-Size et avec la nacelle de sécurité homologuée R129. Pour en savoir plus sur i-Size et le règlement R129, rendez-vous sur le site Internet www.maxi-cosi.com.

DE

BabyFix ist ein Basisstation, der nach der seit Juli 2013 geltenden neuen europäischen i-Size-Norm R129 zugelassen ist. i-Size möchte die Sicherheit von Kindern in Fahrzeugen verbessern und sieht hierfür die Nutzung von UNIVERSAL ISOFIX-Installation, den rückwärts oder seitwärts gerichteten Transport von Kindern bis zu einem Alter von 15 Monaten sowie die Optimierung des Kopf- und Halsschutzes vor. Diese Basisstation kann in Kombination mit unserem i-Size Baby-Fahrzeugsitz und der nach R129 genehmigten Sicherheitstragetasche verwendet werden. Weitere Informationen zu R129 und i-Size finden Sie auf der Website www.maxi-cosi.com

NL

BabyFix is een base voor autostoelen die voldoet aan de nieuwe Europese regelgeving R129 i-Size, die sinds juli 2013 van kracht is. i-Size heeft als doel de veiligheid van kinderen in de auto te vergroten door de UNIVERSAL ISOFIX-installatie te promoten, door het zitje achterwaarts te plaatsen tegen de rijrichting in of zijwaarts op de rijrichting tot minimaal 15 maanden en door de bescherming van het hoofd en de nek te verbeteren.



IT

La BabyFix è una base per seggiolino auto conforme alla nuova normativa europea R129 i-Size, in vigore da luglio 2013. i-Size si propone di aumentare la sicurezza dei bambini nell'auto mediante l'installazione UNIVERSAL ISOFIX, che consente di viaggiare nel senso contrario di marcia e/o orientato lateralmente fino ad un minimo di 15 mesi, garantendo una protezione migliorata per testa e collo. La base può essere usata insieme ai nostri seggiolini per auto i-Size e alla navicella di sicurezza omologata R129. Per maggiori informazioni su i-Size e sulla normativa R129, andare sul sito www.maxi-cosi.com

SV

BabyFix är en bilbarnstolsbas som uppfyller den nya EU-förordningen i-Size R129 från juni 2013. Syftet med i-Size är att öka barnsäkerheten i bilar genom att möjliggöra ISOFIX-installation för barn i kategorin "universal" genom att stödja bakåt- och/eller sidovänd placering av barn upp till minst 15 månader och genom att förbättra skyddet för huvud och nacke. Den här basen kan användas i kombination med våra i-Size-bilbarnstolar och R129-godkända babyliftar. Mer information om i-Size och R129 finns på www.maxi-cosi.com

DA

BabyFix er en bilsædebase, der overholder det nye europæiske regulativ R129 i-Size, der gælder fra og med juli 2013. i-Size sigter mod at øge børns sikkerhed i bil ved at fremme UNIVERSAL ISOFIX-installation ved at understøtte bagudvendt og/eller sidevendt retning for børn op til mindst 15 måneder ved at forbedre beskyttelsen af hoved og nakke. Denne base kan bruges i kombination med vores i-Size baby-autostol og R129 godkendte sikkerhedslift. For at lære mere om i-Size og R129 kan du besøge hjemmesiden www.maxi-cosi.com

FI

BabyFix on istuinjalusta, joka noudattaa uutta eurooppalaista asetusta i-Size R129, joka on ollut voimassa heinäkuusta 2013 alkaen. i-Size'n tarkoitus on lisätä lasten matkustusturvallisuutta autossa suosimalla UNIVERSAL ISOFIX -järjestelmää. Se tukee istuimen asentamista selkään menusuuntaan ja/tai sivuttaisiin vähintään 15 kuukauden ikään saakka ja parantaa pään ja niskan suojausta. Tätä jalustaa voidaan käyttää yhdessä vauvan i-Size-turvaistuinten ja R129-hyväksytyjen turvakaukaloiden kanssa. Saat lisätietoja R129- ja i-Size-asetuksista vieraillemalla verkkosivustolla www.maxi-cosi.com



PL

BabyFix to podstawa do fotelika samochodowego spełniająca wymagania nowego rozporządzenia europejskiego i-Size R129, które obowiązuje od lipca 2013 r. i-Size ma na celu zwiększenie poziomu bezpieczeństwa dzieci do 15 miesiąca życia poprzez promowanie uniwersalnego montażu ISOFIX przy ustawieniu przodem i/lub poprzecznie do kierunku jazdy oraz poprzez poprawę ochrony głowy i szyi. Ta podstawa może być używana w połączeniu z naszym fotelikiem samochodowym i-Size oraz z bezpieczną gondolą zatwierdzoną zgodnie z R129. Aby dowiedzieć się więcej o rozporządzeniu R129 i i-Size, proszę odwiedzić stronę www.maxi-cosi.com

NO

BabyFix er en bilsetebase som er i overensstemmelse med den nye europeiske standarden R129 i-Size, gjeldende fra juli 2013. i-Size tar sikte på å øke barns sikkerhet i bil ved å fremme UNIVERSAL ISOFIX-installasjon, ved å oppfordre til bruk av bakovervendt og/eller sidestilt posisjon til barnet er minst 15 måneder, ved å forbedre beskyttelse for hodet og nakke. Denne basen kan brukes i kombinasjon med våre i-Size babybilseter og R129-godkjente bærebagger. For å vite mer om i-Size, se nettstedet www.maxi-cosi.com

RU

BabyFix – это автокресло, которое соответствует новому европейскому стандарту i-Size R129, действующему с июля 2013 года. Стандарт i-Size направлен на повышение безопасности детей в автомобилях путем внедрения систем креплений UNIVERSAL ISOFIX, поддерживая практику размещения детей (в возрасте до 15 месяцев) в положении спиной и/или боком к направлению движения, а также улучшая защиту головы и шеи. Это основание может использоваться в сочетании с нашими детскими автокреслами i-Size и одобренным в соответствии со стандартом R129 безопасными автолюльками. Чтобы получить более подробную информацию о R129 и i-Size, посетите веб-сайт www.maxi-cosi.com

TR

BabyFix, Temmuz 2013'ten itibaren geçerli olan yeni Avrupa düzenlemesi R129 i-Size'a uygun bir oto koltuğu tabanıdır. i-Size, UNIVERSAL ISOFIX montajını mümkün kılarak, en az 15 aya kadar geriye doğru ve/veya yana dönük yolculuğu destekleyerek ve baş ve boyun için korumayı artırarak araçlarda çocukların güvenliğini artırmayı amaçlar. Koltuk tabanı i-Size bebek oto koltuklarımız ve R129 onaylı portbebeyle birlikte kullanılabilir. i-Size ve R129 hakkında daha fazla bilgi için lütfen www.maxi-cosi.com web sitesini ziyaret edin



HR

BabyFix je autosjedalica koja je u skladu s novom europskom uredbom R129 i-Size koja je stupila na snagu u srpnju 2013. Cilj uredbe i-Size jest povećati sigurnost djece u vozilima promicanjem ugradnje UNIVERSAL ISOFIX i podržavanjem vožnje u smjeru suprotnom od smjera vožnje i/ili u smjeru vožnje do najmanje 15 mjeseci te poboljšavanjem zaštite vrata i glave. Ova se baza može koristiti u kombinaciji s i-Size autosjedalicama i sigurnosnom košarom odobrenom na temelju uredbe R129. Da biste saznali više o i-Sizeu i R129, pogledajte mrežnu stranicu www.maxi-cosi.com

SK

Výrobok BabyFix je základňa autosedačky zodpovedajúca požiadavkám nového európskeho nariadenia R129 i-Size, ktoré platí od júla 2013. Nariadenie i-Size bolo vytvorené s cieľom zvýšiť bezpečnosť detí v autách. Nariaďuje inštaláciu pomocou systému UNIVERSAL ISOFIX, cestovanie v autosedačkách upevnených proti smeru jazdy a/alebo bokom k smeru jazdy u detí a batoliat do minimálneho veku 15 mesiacov a zvýšenie úrovne ochrany hlavy a krku. Táto základňa môže byť použitá v spojení s našimi autosedačkami i-Size a hlbokými lôžkami schválenými podľa R129. Viac informácií o nariadení i-Size a R129 nájdete na webe www.maxi-cosi.com

BG

BabyFix е основа за столче за кола, която отговаря на новия Европейски регламент R129 i-Size, валиден от юли 2013 г. i-Size има за цел да увеличи безопасността на децата в автомобила чрез инсталацията UNIVERSAL ISOFIX, като насърчава пътуването в обърната назад и/или настрани позиция до минимум 15 месеца на детето, както и чрез повишаване на защитата за главата и врата. Основата може да се използва в комбинация с нашите бебешки столчета за кола i-Size и одобреното от R129 кошче за безопасно носене. За повече информация относно R129 и i-Size посетете уеб сайта www.maxi-cosi.com

UK

BabyFix – це автокрісло, яке відповідає новому європейському стандарту i-Size R129, що діє з липня 2013 року. Стандарт i-Size спрямований на підвищення безпеки дітей в автомобілях шляхом впровадження систем кріплень UNIVERSAL ISOFIX, підтримуючи практику розміщення дітей (у віці до 15 місяців) у положенні спиною і/або боком до напрямку руху, а також покращуючи захист голови і шиї.



Ця основа може використовуватися у поєднанні з нашими дитячими автокріслами i-Size і схваленим відповідно до стандарту R129 безпечними автолюльками. Щоб отримати більш детальну інформацію про R129 і i-Size, відвідайте веб-сайт www.maxi-cosi.com.

HU

A BabyFix olyan autósülés-alap, amely megfelel az új európai, 2013 júliusától érvényben lévő i-Size R129 rendeletnek. Az i-Size célja a gyermekek biztonságának növelése az autókban úgy, hogy támogatja az ÁLTALÁNOS ISOFIX beszerelést. Az ISOFIX biztosítja a menetiránynak háttal történő és/vagy oldalirányba néző utazást 15 hónapos korig, továbbá továbbfejlesztett védelmet biztosít a fejnek és a nyaknak. Az alap a babáknak szánt i-Size autósülésünkkel és az R129 átal is jóváhagyott biztonsági mózeskosárral is használható. Az R129-cél és az i-Size-zal kapcsolatos részletes tudnivalók a következő weboldalon találhatóak: www.maxi-cosi.com

SL

BabyFix je podstavek otroškega sedeža, skladen z novo evropsko uredbo R129 i-Size, ki velja od julija 2013. Podstavek i-Size prispeva k večji varnosti otrok v avtomobilu, saj omogoča lažjo namestitvev sistema UNIVERSAL ISOFIX, vožnjo otroka do najmanj 15 mesecev vzvratno in/ali pravokotno na smer vožnje ter večjo zaščito za glavo in vrat. Podstavek lahko uporabljate v kombinaciji z našimi otroškimi sedeži i-Size in varnostno košaro skladno z uredbo R129. Za več informacij o uredbah R129 in i-Size obiščite spletno mesto www.maxi-cosi.com

ET

BabyFix on turvatooli alus, mis vastab uuele, 2013. aasta juulist kehtima hakanud Euroopa määrusele R129 i-Size. i-Size'i eesmärk on suurendada laste ohutust autos, propageerides UNIVERSAALSE ISOFIXi paigaldust, toetades seljaga ja/või küljega sõidusuunas asendit kuni vähemalt 15. elukuuni ning tõhustades pea ja kaela kaitset. Seda alust saab kasutada koos meie i-Size'i turvatoolidega ning turvahälliga, mis on heaks kiidetud kooskõlas määrusega R129. Lisateabe saamiseks i-Size'i ja R129 kohta külastage veebilehte www.maxi-cosi.com

CZ

Výrobek BabyFix je základna autosedačky odpovídající požadavkům nového evropského nařízení R129 i-Size, které platí od července 2013. Nařízení i-Size bylo vytvořeno za účelem zvýšení bezpečnosti dětí v autech. Nařizuje nově instalaci pomocí systému UNIVERSAL ISOFIX, cestování v autosedačkách upevněných proti směru jízdy a/nebo bočně ke směru jízdy u dětí a batolat do minimálního věku 15 měsíců a zvýšení úrovně ochrany hlavy a krku. Tato základna



může být použita ve spojení s našimi autosedačkami i-Size a hlubokými lůžky schválenými dle R129. Více informací o nařízení i-Size a R129 naleznete na webu www.maxi-cosi.com

EL

To BabyFix είναι μια βάση καθίσματος αυτοκινήτου που συμμορφώνεται με το νέο ευρωπαϊκό κανονισμό R219 i-Size, που βρίσκεται σε ισχύ από τον Ιούλιο του 2013. Το i-Size στοχεύει στην αύξηση της ασφάλειας των παιδιών στο αυτοκίνητο, προωθώντας την εγκατάσταση του UNIVERSAL ISOFIX, υποστηρίζοντας το σύστημα συγκράτησης με μέτωπο προς τα πίσω και/ή μέτωπο προς τα πλάγια έως και το ελάχιστο 15 μηνών και βελτιώνοντας την προστασία της κεφαλής και του λαιμού. Αυτή η βάση μπορεί να χρησιμοποιηθεί σε συνδυασμό με τα παιδικά καθίσματα αυτοκινήτου i-Size και το εγκεκριμένο για ασφάλεια πορτμπεμπέ R129. Για να μάθετε περισσότερα σχετικά με το i-Size και το R129, συνδεθείτε στον ιστότοπό μας www.maxi-cosi.com

RO

BabyFix este o bază pentru scaun auto care respectă noul Regulament european R129 i-Size, valabil din iulie 2013. i-Size urmărește să crească siguranța copiilor în automobile, prin impunerea instalării sistemului UNIVERSAL ISOFIX care asigură transportul cu spatele și/sau lateral față de direcția de mers, până la o vârstă de minimum 15 luni și îmbunătățește protecția capului și a gâtului. Această bază poate fi utilizată în combinație cu scaunul de siguranță pentru copii, i-Size și cu landoulauto autorizat R129. Pentru a afla detalii despre i-Size și R129, accesați site-ul web www.maxi-cosi.com

AR

إن عبارة عن قاعدة لتثبيت مقعد تتوافق مع التشريع الأوروبي الجديد R129، الساري منذ شهر يوليو 2013. ويهدف معيار i-Size إلى رفع درجة الحفاظ على سلامة الأطفال داخل السيارة عن طريق تشجيع استخدام نظام التثبيت المناسب لكافة المركبات UNIVERSAL ISOFIX، ودعم وضع مقعد الطفل في موضع مواجه للجزء الخلفي و/أو الجزء الجانبي من السيارة أثناء الانتقال بالسيارة من مكان لآخر وذلك للأطفال بعد أدنى من العمر يصل إلى 15 شهراً، وكذلك عن طريق تحسين مستوى حماية الرأس والرقبة. ويمكن استعمال هذه القاعدة مع منتجاتنا من المقاعد المركبة بالسيارة للأطفال الرضع والمتوافقة مع معيار i-Size والأسرة المركبة بالسيارة لسلامة الرضيع والمعتمدة وفقاً للتشريع R129. لمعرفة المزيد من المعلومات عن المعيار i-Size والتشريع R129، يرجى زيارة الموقع الإلكتروني www.maxi-cosi.com



EN

Does BabyFix fit your car?

BabyFix is an ISOFIX system and approved to Regulation No. 129 and fits in most vehicles equipped with ISOFIX and on all i-Size compatible vehicle seating positions. This car seat base is installed by connecting the two ISOFIX connectors in the anchorage ISOFIX points of the vehicle and by unfolding the support leg completely and placing it in the most forward position.

BabyFix ISOFIX system gives you:

Easier and quicker installation of car seats: without a seat belt going through it. Reinforced safety: fixed to vehicle's chassis for a better restraint in the event of an impact and visual indicators to ensure a correct installation.

FR

La base BabyFix est-elle compatible avec ma voiture?

La base BabyFix est homologuée R129 (i-Size) et s'installe à l'aide du système ISOFIX dans la plupart des véhicules équipés ISOFIX et dans toutes les positions d'assise prévues pour le véhicule compatible i-Size. Cette base pour siège auto se fixe grâce à deux connecteurs ISOFIX arrimés sur les points d'ancrage ISOFIX de la voiture et à une jambe de force qui doit être dépliée et placée dans la position la plus avancée.

Avantages de la base ISOFIX BabyFix:

Installation plus rapide et plus facile des sièges auto sans devoir utiliser la ceinture de sécurité. Sécurité renforcée : la base est arrimée au châssis du véhicule pour offrir une meilleure retenue en cas de collision et est dotée de témoins lumineux afin de garantir une bonne installation.

DE

BabyFix für Ihr Auto geeignet?

BabyFix ist eine i-Size Basisstation (R129). Der Kinderautositz ist gemäß der Norm Nr. 129 zugelassen und eignet sich für die Mehrheit der Fahrzeuge, die mit dem ISOFIX-System ausgestattet sind und für i-Size kompatible Fahrzeuge. Dieser Basisstation wird durch die Verbindung der 2 ISOFIX-Verankerungen mit den ISOFIX-Halteösen des Fahrzeugs befestigt und durch vollständiges Ausklappen des Stützbeins in die vorderste Position.

BabyFix ISOFIX System gibt Ihnen:

Einen einfacheren und schnelleren Einbau ohne den fahrzeugeigenen Sicherheitsgurt. erhöhte Sicherheit, da der Sitz am Fahrzeugrahmen befestigt wird und dadurch im Falle eines Aufpralls



bessere Rückhaltbedingungen gewährleistet. Eine visuelle Anzeige zur Bestätigung des korrekten Einbaus.

NL

Is BabyFix geschikt voor uw auto?

BabyFix is een ISOFIX systeem dat voldoet aan de (R129) wetgeving. De stoel is geschikt voor de meeste auto's die voorzien zijn van ISOFIX-haken en voor alle auto's met een 'i-Size ready label'. Dit autostoeltje wordt geïnstalleerd door de 2 ISOFIX-haken te verbinden met de ISOFIX verankeringspunten van het voertuig en door de steunpoot in de meest voorwaartse positie te plaatsen.

Het ISOFIX-systeem BabyFix garandeert u:

Een eenvoudige en snellere installatie, zonder dat u uw autogordel hoeft te gebruiken. Verbeterde veiligheid: bevestigd aan het chassis van auto's voor meer weerstand in het geval van een botsing en visuele indicatoren die u van een correcte installatie verzekeren.

IT

La BabyFix è adatta alla propria auto?

La BabyFix è un sistema ISOFIX omologato ai sensi del regolamento n. 129 (i-Size) e compatibile con la maggior parte dei veicoli dotati di ISOFIX e con tutte le auto compatibili con i posti a sedere i-Size.

La base per seggiolino auto si installa collegando le due pinze ISOFIX ai punti di fissaggio dell'auto per agganciare il seggiolino ISOFIX, con il piede di supporto completamente aperto verso l'esterno e posizionato il più avanti possibile.

Il sistema BabyFix ISOFIX consente:

Un'installazione dei seggiolini per auto più facile e veloce: senza bisogno di inserire la cintura di sicurezza. Una sicurezza rafforzata: si aggancia al telaio del veicolo per una migliore ritenuta in caso di impatto. Inoltre, gli indicatori visivi ne garantiscono una corretta installazione.

SV

Passar BabyFix din bil?

BabyFix är ett ISOFIX-system som är godkänt enligt förordning nr 129 (i-Size) och passar i de flesta bilar utrustade med ISOFIX och på alla i-Size-kompatibla bilsittplatser

Den här bilbarnstolsbasen installeras genom att ansluta de två ISOFIX-kontakterna i bilens ISOFIX-förankringspunkter och genom att fälla ut stödbenet helt och placera det i den mest framskjutna positionen.



BabyFix ISOFIX-systemet ger dig:

Lättare och snabbare installation av bilbarnstolar: utan att något säkerhetsbälte måste träs igenom stolen. Ökad säkerhet: fastsatt i bilens chassi för bättre fasthållning i händelse av krock plus visuella och ljudbaserade indikatorer som säkerställer korrekt installation.

DA

Passer BabyFix til din bil?

BabyFix er et ISOFIX-system og er godkendt til regulativ nr. 129 (i-Size) og passer til de fleste køretøjer udstyret med ISOFIX og alle positioner af i-Size-kompatible autostole. Denne autostolsbase installeres ved at forbinde de to ISOFIX-enheder med de forankrede ISOFIX-punkter i køretøjet og udfolde støttebenet helt og placere det i den mest fremadrettede position.

BabyFix ISOFIX-systemet giver dig:

Nemmere og hurtigere montering af autostole: uden sikkerhedssele igennem den. Bedre sikkerhed: Fastgjort til køretøjets chassis for bedre fastholdelse i tilfælde af sammenstød og visuelle indikatorer for at sikre en korrekt installation.

FI

Sopiiko BabyFix autoosi?

BabyFix on ISOFIX-järjestelmä, ja se on hyväksytty Asetuksen nro. 129 mukaisesti. Se voidaan asentaa useimpiin ajoneuvoihin, jotka on varustettu ISOFIX-järjestelmällä ja kaikkiin i-Size-yhteensopiviin autonistuimiin

Tämä istuinjalusta on asennettu kiinnittämällä kaksi ISOFIX-kiinnikettä ajoneuvon ISOFIX-kiinnityspisteisiin ja avaamalla tukijalka täysin auki ja asettamalla se ääriasentoon edessä.

BabyFix ISOFIX -järjestelmä tarjoaa sinulle:

Helpomman ja nopeamman istuimen asennuksen: turvavyötä ei pujoteta sen läpi. Tehostettu turvallisuus: kiinnitetty ajoneuvon runkoon paremman paikallaan pysymisen varmistamiseksi törmäystilanteissa, ja merkkivalo- ja äänimerkkiosoitteet varmistavat asianmukaisen asennuksen.

PL

Czy BabyFix pasuje do danego samochodu?

BabyFix to system mocowania ISOFIX zatwierdzony zgodnie z Rozporządzeniem nr 129 (i-Size), który pasuje do większości pojazdów wyposażonych w system ISOFIX, we wszystkich pozycjach umieszczenia w pojeździe zgodnych z i-Size. Za podstawą fotelika samochodowego



jest mocowana poprzez przyłączenie do dwóch zaczepów ISOFIX w punktach kotwiczenia ISOFIX w pojeździe oraz przez całkowite rozłożenie nogi podpierającej i umieszczenie jej w pozycji maksymalnie wychylonej do przodu.

System ISOFIX BabyFix zapewnia:

łatwiejsze i szybsze mocowanie fotelików samochodowych bez przekładania pasa bezpieczeństwa. Zwiększony poziom bezpieczeństwa: mocowanie do nadwozia pojazdu w celu skuteczniejszego przytrzymania w razie kolizji oraz wizualne wskaźniki zapewniające prawidłowy montaż.

NO

Passer BabyFix i bilen din?

BabyFix er et ISOFIX-system og godkjent i henhold til forskrift nr. 129 (i-Size) og passer i de fleste biler utstyrt med ISOFIX og på alle seteposisjoner som er i-Size-kompatible. Denne bilsetebasen installeres ved å feste de to ISOFIX-festene i ISOFIX-punktene forankring i kjøretøyet, og ved å folde ut støttebenet helt og plassere det i den fremste posisjonen.

BabyFix ISOFIX-system gir deg:

Enkelere og raskere installasjon av bilseter: Uten at et sikkerhetsbelte går gjennom det. Forbedret sikkerhet: Det er festet til kjøretøyets chassis, og sitter dermed bedre ved en eventuell kollisjon, og visuelle kontrollpunkter for å sikre korrekt installasjon.

RU

Совместимо ли автокресло BabyFix с вашим автомобилем?

BabyFix – это автокресло с системой креплений ISOFIX. Оно одобрено в соответствии с Европейской нормой № 129 (i-Size) и подходит для большинства автомобилей, оснащенных системами ISOFIX и поддерживающими все положения сидений, которые соответствуют стандарту i-Size.

Основание этого автокресла устанавливается путем установки двух соединительных креплений ISOFIX в точках креплений ISOFIX автомобиля и полного раскрытия опорной ножки и установки автокресла в крайнее переднее положение.

Система BabyFix ISOFIX предоставляет вам следующие преимущества:

Простая и быстрая установка автомобильных кресел: без ремня безопасности, проходящего через них. Повышенная безопасность: крепится к шасси автомобиля для улучшения степени удержания в случае столкновения. Наличие визуальных индикаторов для обеспечения правильной установки.



TR

BabyFix aracınıza uygun mudur?

BabyFix, bir ISOFIX sistemidir, Düzenleme No. 129 (i-Size) için onaylanmıştır ve ISOFIX donanımlı çoğu araca ve i-Size uyumlu tüm oto koltuğu konumlarına uyur. Bu oto koltuğu tabanı, aracın sabit ISOFIX noktalarına iki adet ISOFIX bağlantısı bağlanması, ayak desteğinin tamamen açılması ve en ileri pozisyona yerleştirilmesiyle takılır.

BabyFix ISOFIX sistemi size şunları sağlar:

Oto koltuklarının daha kolay ve daha hızlı takılması: üzerinden emniyet kemeri geçirmeden. Takviye edilmiş güvenlik: çarpışma durumunda daha iyi emniyet sağlamak için aracın şasisine sabitlenir ve doğru şekilde takılmasını sağlamak için görsel göstergeleri bulunur.

HR

Je li sustav BabyFix prikladan za vaš automobil?

BabyFix je ISOFIX sustav koji je odobren na temelju uredbe br. 129 (i-Size) te je prikladan za većinu vozila koje sadrže ISOFIX i za sve sjedeće položaje u vozilu koji su kompatibilni s i-Sizeom.

Ova baza autosjedalice postavlja se spajanjem dvije ISOFIX kopče s ISOFIX točkama vezanja te rasklapanjem potporne nožice tako da se pomakne skroz prema naprijed.

BabyFix ISOFIX sustav omogućuje vam sljedeće:

Jednostavnije i brže postavljanje autosjedalice: bez provlačenja sigurnosnog pojasa. Poboljšana sigurnost: fiksiran je za šasiju vozila radi sigurnijeg vezanja u slučaju sudara te sadrži vizualne pokazatelje koji osiguravaju ispravno postavljanje.

SK

Je výrobok BabyFix vhodný pre vaše auto?

BabyFix je systém ISOFIX schválený podľa nariadenia č. 129 (i-Size). Je vhodný pre väčšinu vozidiel vybavených systémom ISOFIX a pre všetky vozidlá kompatibilné s usadením podľa i-Size. Táto základňa autosedačky sa inštaluje pripojením dvoch konektorov ISOFIX do kotviacich bodov ISOFIX vo vozidle, kompletným rozložením podpornej nohy a jej umiestnením do najprednejšej polohy.

Systém BabyFix ISOFIX ponúka:

Jednoduchšiu a rýchlejšiu inštaláciu autosedačiek: bez nutnosti použiť bezpečnostný pás. Zvýšenú bezpečnosť: zariadenie je uchytené priamo na konštrukciu vozidla, zvyšuje výkon zádržného systému v prípade nárazu a vizuálne interaktívne indikátory vás upozornia v prípade nesprávnej inštalácie.



BG

Подходяща ли е системата BabyFix за Вашия автомобил?

BabyFix е система ISOFIX, одобрена от Регламент № 129 (i-Size), която е подходяща за повечето автомобили, снабдени с ISOFIX, и за всички места за сядане, съвместими с i-Size. Тази основа за столче за кола се инсталира чрез свързване на два конектора ISOFIX в точките на закрепване ISOFIX на автомобила и чрез напълно разгъване на поддържащия крак и поставяне в най-предна позиция.

Системата BabyFix ISOFIX Ви предоставя:

По-лесно и по-бързо инсталиране на столчетата за кола: без да преминава колан през тях. Повишена безопасност: закрепена към шасито на автомобила за по-добро обезопасяване в случай на сблъсък, както и визуални индикатори за осигуряване на правилна инсталация.

UK

Чи сумісне автокрісло BabyFix з вашим автомобілем?

BabyFix – це автокрісло з системою кріплень ISOFIX. Воно схвалене відповідно до Європейської норми № 129 (i-Size) і підходить для більшості автомобілів, що оснащені системами ISOFIX і що підтримують всі положення сидінь відповідно до стандарту i-Size.

Основа цього автокрісла встановлюється шляхом розміщення двох з'єднувальних кріплень ISOFIX в точках кріплень ISOFIX автомобіля і повного розкриття опорної ніжки, а також встановлення автокрісла в крайнє переднє положення.

Система BabyFix ISOFIX надає вам наступні переваги:

Просте і швидке встановлення автомобільних крісел: без ременя безпеки, що проходить через них. Підвищена безпека: кріпиться до шасі автомобіля для поліпшення рівня утримання в разі зіткнення. Наявність візуальних індикаторів для забезпечення правильного встановлення.

HU

Vajon beszerelhető-e az Ön autójába a BabyFix?

A BabyFix egy, a 129. számú rendelet által is jóváhagyott ISOFIX rendszer, és beszerelhető szinte az összes olyan gépjárműbe, amelyben van ISOFIX rendszer, valamint az összes olyan gépjárműbe, amely rendelkezik i-Size kompatibilis ülőhellyel. Az autózülés-alapot az alap két ISOFIX csatlakozásának a jármű ISOFIX rögzítőpontjaihoz történő kapcsolásával, valamint a támasztóláb kihajtásával és teljes mértékű előre húzásával lehet a gépjárműbe szerelni.



A BabyFix ISOFIX rendszer a következőket nyújtja Önnek:

Könnyebben és gyorsabban lehet az autótülésekre rögzíteni: nem szükséges átfűzni rajta a biztonsági övet. Megerősített biztonság: a szerkezet rögzítve van a jármű karosszériájához, így ütközés esetén stabilabb. Ezen kívül látható jelek is segítik a helyes beszerelést.

SL

Ali je mogoče podstavek BabyFix namestiti v vašem vozilu?

BabyFix je sistem ISOFIX, skladen z Uredbo št. 129 (i-Size), ki ga je mogoče namestiti v večino vozil, opremljenih s sistemom ISOFIX, in v vse položaje sedenja v avtomobilu, združljive z uredbo i-Size. Ta podstavek otroškega sedeža namestite tako, da priključite oba pritrdila ISOFIX v sidrne točke ISOFIX v vozilu ter nato popolnoma raztegnete podporno nogo in jo postavite v najbolj sprednji položaj.

Sistem BabyFix ISOFIX vam zagotavlja naslednje:

Hitrejša in preprostejša namestitev otroških sedežev: brez napeljevanja varnostnega pasu. Večja varnost: pritrjen na šasijo vozila za boljše zadrževanje v primeru udarca ter vidni indikatorji za zagotovitev pravilne namestitve.

ET

Kas BabyFix sobib teie autosse?

BabyFix on ISOFIXi süsteem, mis on heaks kiidetud kooskõlas määрусega nr 129 (i-Size), ning see sobib enamikesse ISOFIXiga varustatud sõidukitesse ja kõigile i-Size'iga ühilduvatele sõiduki istmete asenditele. Turvatooli aluse paigaldamiseks ühendatakse kaks ISOFIXi liidest sõiduki ankurdatud ISOFIXi punktidesse ning tugijalg klapitakse täielikult lahti ja seatakse kõige eesmisse asendisse.

BabyFix ISOFIXi süsteem annab teile:

võimaluse paigaldada turvatooli lihtsamalt ja kiiremini, ilma et turvavöö seda läbiks; tugevdatud turvasüsteemi: kinnitatud sõiduki kere külge, et tagada suurem turvalisus kookupõrke korral, ning nähtavad ja kuuldavad indikaatorid, et tagada õige paigaldus.

CZ

Je výrobek BabyFix vhodný pro vaše auto?

BabyFix je systém ISOFIX schválený dle nařízení č. 129 (i-Size). Je vhodný pro většinu vozidel vybavených systémem ISOFIX a pro všechny vozy kompatibilní s usazením dle i-Size. Tato základna autosedačky se instaluje připojením dvou konektorů ISOFIX do kotvicích bodů ISOFIX ve vozidle, kompletním rozložením podpurné nohy a jejím umístěním do nejpřednější pozice.



Systém BabyFix ISOFIX nabízí:

Jednodušší a rychlejší instalaci autosedaček: bez nutnosti použití bezpečnostního pásu.
Zvýšenou bezpečnost: zařízení je přímo uchyceno na konstrukci vozidla, zvyšuje výkon zadržného systému v případě nárazu a vizuální interaktivní indikátory vás upozorní v případě nesprávné instalace.

EL

Ταυριάζει το BabyFix στο αυτοκίνητο σας;

Το BabyFix είναι ένα σύστημα ISOFIX και έχει εγκριθεί σύμφωνα με τον Κανονισμό αρ. 129 (i-Size) και ταιριάζει στα περισσότερα οχήματα με ISOFIX και σε όλες τις θέσεις καθισμάτων αυτοκινήτου που είναι συμβατές με το i-Size.

Αυτή η βάση καθίσματος αυτοκινήτου τοποθετείται ενώνοντας τους δύο συνδέσμους ISOFIX στα σημεία αγκύρωσης ISOFIX του οχήματος και ξεδιπλώνοντας πλήρως το σκέλος στήριξης και τοποθετώντας το στην πιο μπροστινή θέση.

Το σύστημα BabyFix ISOFIX σας δίνει:

Εύκολη και γρηγορότερη τοποθέτηση των καθισμάτων αυτοκινήτων: χωρίς να περνάει ανάμεσα τους μια ζώνη ασφαλείας. Ενισχυμένη ασφάλεια: σπρέωση στο πλαίσιο του οχήματος για καλύτερη συγκράτηση σε περίπτωση σύγκρουσης και οπτικούς δείκτες για τη σωστή εγκατάσταση.

RO

Este compatibil BabyFix cu automobilul dv.?

BabyFix este un sistem ISOFIX aprobat de Regulamentul Nr. 129 (i-Size) și adaptabil la majoritatea vehiculelor prevăzute cu ISOFIX și în toate pozițiile de instalare în vehicul compatibile cu i-Size. Baza scaunului de automobil se instalează prin cuplarea celor doi conectori ISOFIX în punctele ISOFIX de ancoraj ale vehiculului și prin întinderea completă a brațului de forță și plasarea acestuia în poziția cea mai din față.

Sistemul BabyFix ISOFIX vă oferă:

Instalarea simplă și rapidă a scaunelor auto: fără a interfera cu centura de siguranță. Siguranță îmbunătățită: fixat de șasiul vehiculului, în vederea asigurării unui nivel de siguranță ridicat în caz de impact, prevăzut cu indicatori vizuali pentru a asigura montarea corectă.

"هل قاعدة BabyFix مناسبة للتركيب بسيارتك؟"

إن قاعدة BabyFix تنتمي لأنظم التثبيت المعتمدة ISOFIX وتم اعتمادها وفقاً للتشريع رقم 129 (i-Size)، وتُصَلح للتركيب في معظم أنواع المركبات المزودة بنظام التثبيت ISOFIX بجميع مواضع الجلوس في المركبات المتوافقة مع معيار i-Size. يتم تركيب هذه القاعدة التي يركز عليها المقعد المركب بالسيارة عن طريق توصيل وحدات التثبيت المتوافقة مع نظام ISOFIX بنقطة التثبيت بنظام ISOFIX الموجود بالمركبة، ثم مد الساق إلى أقصى درجة ممكنة ووضعها باتجاه الجزء الأمامي بقدر الإمكان.

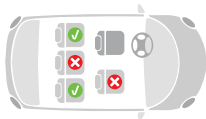
يمنحك نظام القاعدة BabyFix التي يتم تثبيتها وفقاً لمعايير التثبيت ISOFIX المميزات التالية: سرعة وسهولة تثبيت المقاعد المركبة بالسيارة: دون مرور حزام مقعد السيارة فوق المنتج. تعزيز سلامة الطفل: يتم التثبيت في هيكل المركبة (الشاسيه) للتحكم في الحركة بدرجة أكبر في حالة الاصطدام فضلاً عن وجود مؤشرات بصرية للتأكد من صحة التركيب.



**EN
ATTENTION:**

This base is classified for "Universal" and "specific vehicle ISOFIX" use and is suitable for installing into the seat positions of the following cars:

Volkswagen
Golf7



IMPORTANT:

Seat positions in other cars may also be suitable to accept this base. If in doubt, consult either the child restraint manufacturer or the retailer.

For a complete and updated list of cars, please visit www.maxi-cosi.com/car-fitting-list

**FR
ATTENTION :**

Cette base est prévue pour une utilisation "universelle" et "spécifique à un véhicule ISOFIX". Elle peut s'installer dans les positions de siège définies dans les véhicules suivants :

Volkswagen
Golf7



IMPORTANT :

D'autres positions de sièges dans d'autres véhicules peuvent aussi être appropriées pour accepter son embase. En cas de doute, consulter le fabricant ou le revendeur du dispositif amélioré de retenue pour enfants.

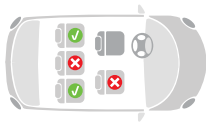
Pour obtenir une liste complète et à jour des véhicules, rendez-vous sur www.bebeconfort.com/car-fitting-list



DE ACHTUNG:

Diese Basisstation ist für die Verwendung als "Universal" und "specific vehicle ISOFIX" und für die Installation in den Sitzpositionen folgender Fahrzeuge geeignet:

Volkswagen
Golf7



WICHTIG:

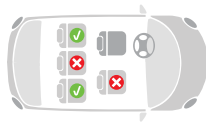
Sitzpositionen in anderen Fahrzeugen können ebenfalls für die Basis geeignet sein. Wenden Sie sich im Zweifelsfall an den Hersteller des Kindersitzes oder an Ihren Händler.

Eine vollständige und aktualisierte Fahrzeugtypenliste finden Sie auf www.maxi-cosi.com/car-fitting-list

NL LET OP:

Deze base is geclassificeerd voor "Universal" en "specific vehicle ISOFIX" gebruik en is geschikt om vastgemaakt te worden op de zitplaatsen van de volgende auto's:

Volkswagen
Golf7



BELANGRIJK:

De lijst is niet uitputtend. Staat jouw auto er niet tussen? Bezoek een baby specialzaak of je autodealer en vraag een gekwalificeerd personeelslid te controleren of deze reiswieg veilig in je auto past.

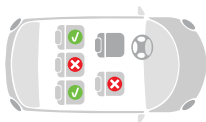
Voor een volledige lijst van auto's, ga naar www.maxi-cosi.com/car-fitting-list



IT ATTENZIONE:

La base fa parte delle categorie d'uso "Universal" e "specific vehicle ISOFIX" ed è adatta per essere installata sui posti a sedere delle seguenti automobili:

Volkswagen
Golf 7



IMPORTANTE:

Anche posti a sedere di altre automobili potrebbero essere compatibili con la propria base. In caso di dubbi, consultare il produttore del sistema di ritenuta per bambini o il rivenditore.

Per l'elenco completo ed aggiornato delle auto, andare sul sito www.maxi-cosi.com/car-fitting-list

SV OBS!

Basen är klassificerad för användning med "Universal" och "specific vehicle ISOFIX" och lämpar sig för installation i sittplatser på följande bilar:

Volkswagen
Golf 7



VIKTIGT!

Sittplatser i andra fordon kan även vara lämpliga för montering av detta babyskydd på sin bas. Vid tvivel, rådgör antingen med bilbarnstolstillverkaren eller återförsäljaren.

För en fullständig och uppdaterad lista över bilar, besök www.maxi-cosi.com/car-fitting-list



DA
OBS:
Denne base er klassificeret til "Universal" og "Specific Vehicle ISOFIX" brug og er velegnet til montering i sædepositioner i følgende biler:

Volkswagen
Golf7



VIGTIGT:
Siddepladserne i andre biler kan også være egnede til brug af denne sikkerhedsbabylift på dens base. Hvis du er i tvivl, kan du henvende dig til børnestolforhandleren eller fabrikanten.

For en komplet og opdateret liste over biler, gå til www.maxi-cosi.com/car-fitting-list

FI
HUOMIO:
Tämä jalusta on luokiteltu käytettäväksi "Universal"- ja "specific vehicle ISOFIX"-järjestelmien mukaisesti. Se voidaan asentaa seuraavien automerkkien istuimiin:

Volkswagen
Golf7



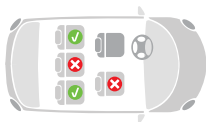
TÄRKEÄÄ:
Myös muiden automerkkien istuimet saattavat olla sopivia kantokopan asentamiseen jalustalle. Jos olet epävarma, ota yhteys turvaistuimen valmistajaan tai jälleenmyyjään.

Kattava ja päivitetty lista ajoneuvoista löytyy osoitteesta www.maxi-cosi.com/car-fitting-list



PL
UWAGA:
Ta podstawa jest sklasyfikowana jako „Universal” i „specific vehicle ISOFIX” i nadaje się do mocowania do siedzeń następujących samochodów:

Volkswagen
Golf7



WAŻNE:
Ta podstawa może być również instalowana na fotelach w innych typach samochodów. W razie wątpliwości należy skonsultować się z producentem lub sprzedawcą samochodowego fotelika dziecięcego.

Kompletna i zaktualizowana lista samochodów znajduje się pod adresem www.maxi-cosi.com/car-fitting-list

NO
OBS:
Denne basen er klassifisert for “Universal” og “specific Vehicle ISOFIX” bruk og er egnet for innstallering i seteposisjonene til følgende biler:

Volkswagen
Golf7



VIKTIG:
Seteposisjoner i andre biler kan også være egnet til å akseptere denne sikkerhetsvognbagen på basen sin. VIKTIG Hvis du er i tvil, ta kontakt med enten produsenten av barnesikringsutstyret eller forhandleren.

For en fullstendig og oppdatert oversikt over biler, vennligst se www.maxi-cosi.com/car-fitting-list

NO



RU ВНИМАНИЕ!

Это основание кресла классифицируется как «универсальное» и как «предназначенное для автомобилей, оснащенных системой ISOFIX» и подходит для установки на сиденьях следующих автомобилей:

Volkswagen
Golf7



ВАЖНО!

Сиденья в других автомобилях также могут подходить для установки данного основания. В случае возникновения сомнений проконсультируйтесь с производителем или продавцом данной системы удержания ребенка

Для получения полного и обновленного списка автомобилей посетите сайт www.maxi-cosi.com/car-fitting-list

TR DİKKAT:

Bu oto koltuğu tabanı "Universal" ve "specific vehicle ISOFIX" kullanımı için sınıflandırılmıştır ve aşağıdaki araçların koltuk konularına takılmaya uygundur:

Volkswagen
Golf7



ÖNEMLİ:

Bu taban, diğer otomobillerin koltuk konularına da takılabilir. Kuşkunuz olursa, çocuk koltuğu üreticisine veya bayiine başvurun.

Otomobillerin tam ve güncel listesi için lütfen www.maxi-cosi.com/car-fitting-list adresini ziyaret edin



HR PAŽNJA:

Ova je baza klasificirana kao "Univerzalna" i "ISOFIX" namijenjen za upotrebu u vozilu" te je prikladna za postavljanje u sjedeće položaje za sljedeće automobile:

Volkswagen
Golf7



VAŽNO:

Položaji za sjedenje u drugim automobilima također mogu biti prikladni za postavljanje baze. Ako niste sigurni, obavijestite se kod proizvođača ili prodavača sustava zaštite djeteta.

Potpuni i ažurirani popis automobila pronađite na stranici
www.maxi-cosi.com/car-fitting-list

SK UPOZORNENIE:

Táto základňa je klasifikovaná na použitie typu „Universal“ a „specific vehicle ISOFIX“ a je vhodná na inštaláciu do pozície sedadiel v nasledujúcich vozidlách:

Volkswagen
Golf7



DÔLEŽITÉ:

Pozície sedadiel v iných vozidlách môžu tiež umožňovať inštaláciu tejto základne. V prípade pochybností sa obráťte na výrobcu zariadenia alebo jeho predajcu

Kompletný a aktualizovaný zoznam vozidiel nájdete na
www.maxi-cosi.com/car-fitting-list

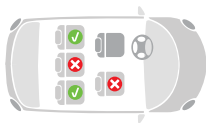


BG

ВНИМАНИЕ:

Тази основа е класифицирана за „Universal“ и „specific vehicle ISOFIX“ употреба и е подходяща за инсталиране към местата за сядане на следните автомобили:

Volkswagen
Golf7



ВАЖНО:

Местата за сядане в други автомобили също могат да бъдат подходящи за тази основа. При съмнения се свържете с производителя или дилъра на системата за обезопасяване на деца.

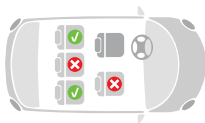
За пълнен и актуализиран списък на автомобилите посетете www.maxi-cosi.com/car-fitting-list

UK

УВАГА!

Цялата основа класификується як «універсальна» і як «призначена для автомобілів, оснащених системою ISOFIX» і підходить для встановлення на сидіннях наступних автомобілів:

Volkswagen
Golf7



ВАЖЛИВО!

Сидіння в інших автомобілях також можуть підходити для встановлення даної основи. У разі виникнення сумнівів зверніться до виробника або продавця даної системи утримання дитини.

Для ознайомлення з повним та оновленим переліком автомобілів відвідайте веб-сайт www.maxi-cosi.com/car-fitting-list



HU FIGYELEM:

Az alap felhasználási besorolása: „Universal” és „specific vehicle ISOFIX” és alkalmas a következő autók ülésébe történő beszerelésre:

Volkswagen
Golf7



FONTOS:

A más autókban található ülések szintén lehetővé tehetik az alap használatát. Amennyiben nem biztos a dolgában, forduljon vagy a gyermekbiztonsági rendszer gyártójához, vagy a forgalmazóhoz.

Az autók teljes, legfrissebb listájának megtekintéséhez kérjük, látogasson el a www.maxi-cosi.com/car-fitting-list oldalra.

SL POZOR:

Ta podstavek je razvrščen za uporabo »Universal« in »specific vehicle ISOFIX« ter je primeren za namestitev v položaje sedežev naslednjih avtomobilov:

Volkswagen
Golf7



POMEMBNO:

Položaji sedežev v drugih avtomobilih so morda tudi lahko primerni za namestitev podstavka. V primeru dvoma se posvetujte s proizvajalcem sistema za zadrževanje otrok ali s prodajalcem.

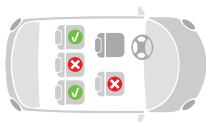
Za celovit in posodobljen seznam avtomobilov obiščite spletno stran www.maxi-cosi.com/car-fitting-list



ET TÄHELEPANU!

Alus klassifitseeritakse kasutamiseks „Universal“-i ja „specific vehicle ISOFIX“-iga ning see sobib paigaldamiseks alljärgnevatel autodel istmete asenditele:

Volkswagen
Golf7



TÄHTIS!

Teiste autode istmete asendid võivad selle alusega turvahälliga samuti sobida. Kahtluse korral pöörduge turvatooli tootja või edasimüüja poole.

Autode täieliku ja ajakohastatud nimekirja saamiseks külastage aadressi www.maxi-cosi.com/car-fitting-list

CZ UPOZORNĚNÍ:

Tato základna je klasifikována pro použití typu „Universal“ a „specific vehicle ISOFIX“ a je vhodná pro instalaci do pozice sedadel v následujících vozidlech:

Volkswagen
Golf7



DŮLEŽITÉ:

Pozice sedadel v jiných vozidlech mohou rovněž umožňovat instalaci této základny. V případě pochybností se obraťte na výrobce zařízení nebo jeho prodejce

Kompletní a aktualizovaný seznam vozidel najdete na www.maxi-cosi.com/car-fitting-list



EL
ΠΡΟΣΟΧΗ:
Αυτή η βάση έχει ταξινομηθεί ως "Universal" και "specific vehicle ISO FIX" και είναι κατάλληλη για την εγκατάσταση στις θέσεις καθισμάτων των ακόλουθων αυτοκινήτων:

Volkswagen
Golf 7



ΣΗΜΑΝΤΙΚΟ:
Μπορεί να είναι κατάλληλα και τα καθίσματα άλλων αυτοκινήτων για την τοποθέτηση αυτής της βάσης. Σε περίπτωση αμφιβολιών, απευθυνθείτε στον κατασκευαστή του συστήματος πρόσδεσης παιδιών ή στον προμηθευτή σας.

Για μια πλήρη και ενημερωμένη λίστα των αυτοκινήτων, επισκεφτείτε τη σελίδα www.maxi-cosi.com/car-fitting-list

RO
ATENȚIE:
Această bază este clasificată pentru utilizare de tip „Universal” și „specific vehicle ISO FIX” și este adecvată pentru instalarea în următoarele automobile:

Volkswagen
Golf 7



IMPORTANT:
Pozițiile scaunelor din alte mașini pot fi, de asemenea, potrivite pentru instalarea acestei baze. Dacă aveți nelămuriri, contactați producătorul scaunului sau magazinul de la care a fost achiziționat.

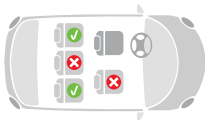
Pentru o listă completă și actualizată a automobilelor, accesați www.maxi-cosi.com/car-fitting-list

AR

انتبه:

تندرج هذه القاعدة ضمن فئة المنتجات المناسبة للاستخدام الشامل لكافة المركبات "Universal" والمنتجات المتوافقة مع نظام التثبيت ISOFIX والمناسبة للاستخدام في نوع محدد من المركبات "specific vehicle ISOFIX"، وتصلح هذه القاعدة كذلك للتركيب في مواضع الجلوس بأنواع

Volkswagen
Golf7



هام:

وقد تصلح أيضاً مواضع المقاعد في السيارات الأخرى لاستعمال هذه هذا المنتج المتمثل في سرير الحفاظ على سلامة الطفل عند استعماله على القاعدة المخصصة له. إذا لم تكن واثقاً، فيمكنك استشارة الجهة المصنعة لأنظمة تأمين سلامة الأطفال أو بائع التجزئة.

للحصول على قائمة كاملة ومحدثة تشتمل على السيارات المناسبة، يرجى زيارة الموقع www.maxi-cosi.com/car-fitting-list

EN

INSTRUCTIONS FOR USE

FR

MODE D'EMPLOI

DE

GEBRAUCHSANWEISUNG

NL

GEBRUIKSAANWIJZING

IT

ISTRUZIONI D'USO

SV

ANVÄNDARINSTRUKTIONER

DA

BRUGSANVISNING

FI

KÄYTTÖOHJEET

PL

INSTRUKCJA OBSŁUGI

NO

BRUKSANVISNING

RU

ИНСТРУКЦИЯ ПО ПРИМЕНЕНИЮ

TR

KULLANIM TALIMATLARI

HR

UPUTSTVO ZA UPORABU

SK

INŠTRUKCIE NA POUŽITIE

BG

ИНСТРУКЦИИ ЗА УПОТРЕБА

UK

ІНСТРУКЦІЯ ПО ЗАСТОСУВАННЮ

HU

HASZNÁLATI UTASÍTÁSOK

SL

NAVODILA ZA UPORABO

ET

KASUTUSJUHEND

CZ

INSTRUKCE K POUŽITÍ

EL

ΟΔΗΓΙΕΣ ΧΡΗΣΕΩΣ

RO

INSTRUCȚIUNI DE UTILIZARE

AR

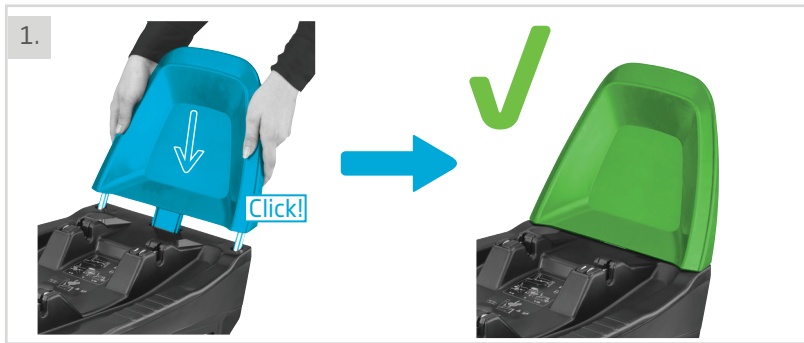
تعليمات الاستعمال

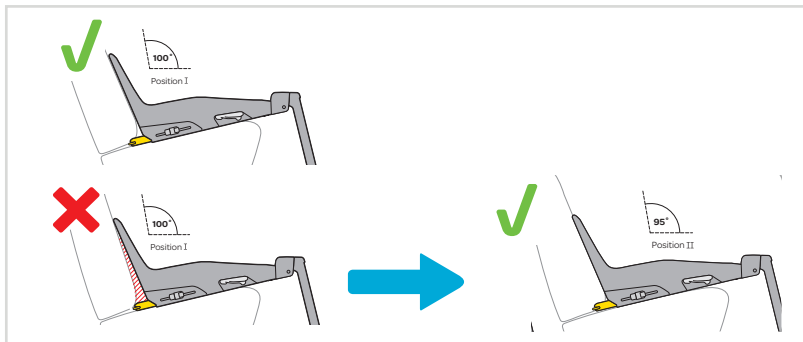


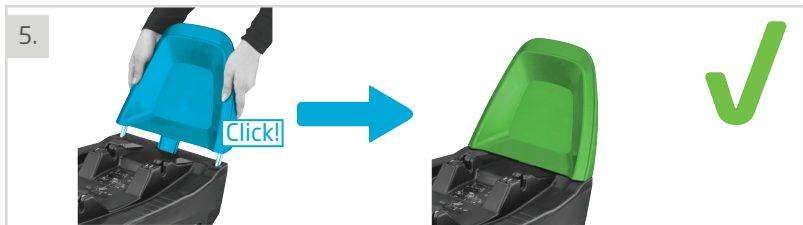
EN	Assembling	HR	Sastavljanje
FR	Montage	SK	Montáž
DE	Montage	BG	Монтиране
NL	Montage	UK	Монтаж
IT	Montaggio	HU	Szerelés
SV	Montering	SL	Montaža
DA	Montering	ET	Komplekteerimine
FI	Asennus	CZ	Montáž
PL	Montaż	EL	Συναρμολόγηση
NO	Montering	RO	Asamblar
RU	Сборка	AR	التجميع
TR	Montaj		



www.maxi-cosi.com





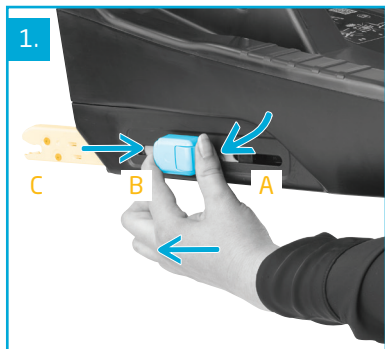




EN	Car installation	HR	Postavljanje u automobil
FR	Installation en voiture	SK	Montáž do vozidla
DE	Einbau im Fahrzeug	BG	Инсталиране в кола
NL	Installatie in de auto	UK	Встановлення в автомобілі
IT	Installazione in auto	HU	Autóba történő beszerelés
SV	nstallation i bilen	SL	Namestitev v avtomobil
DA	Montering i bilen	ET	Autosse paigaldamine
FI	Asennus autoon	CZ	Instalace do vozu
PL	Instalacja w samochodzie	EL	Εγκατάσταση στο αυτοκίνητο
NO	Bilmontering	RO	Instalare în mașină
RU	Установка в автомобиль	AR	التركيب في السيارة
TR	Arabaya yerleştirme		

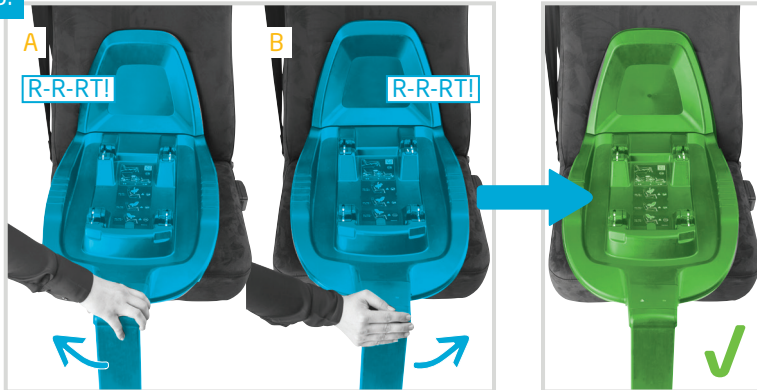


www.maxi-cosi.com



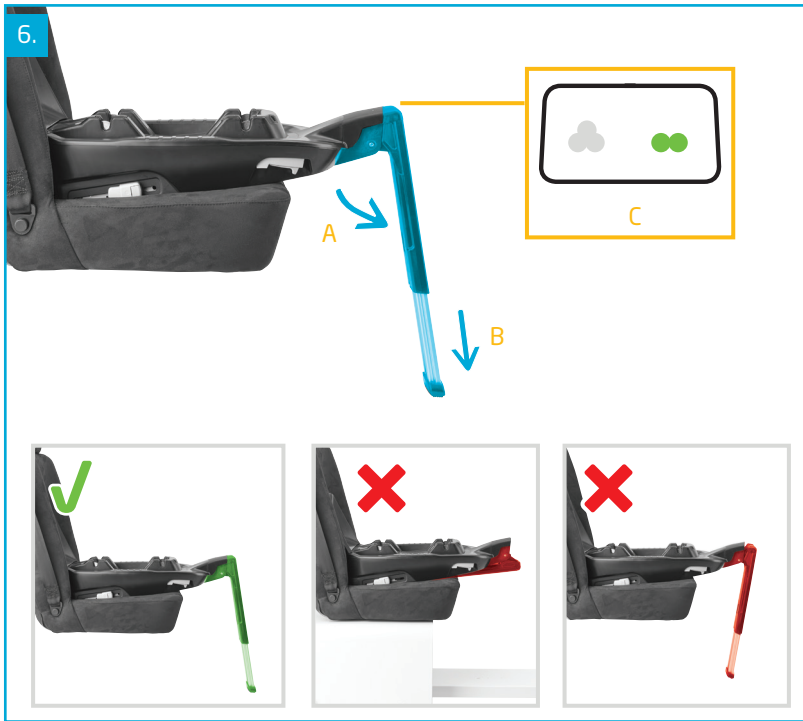


5.





6.





Jade
40-70 cm
< 9 kg





1.



BabyFix

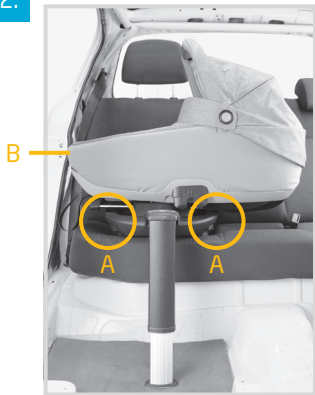


BabyFix



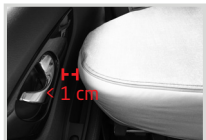


2.

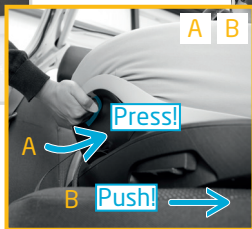




1.

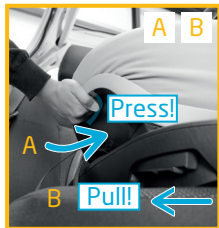
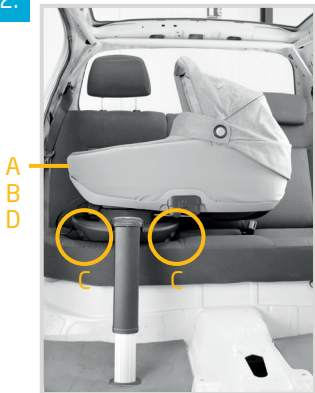


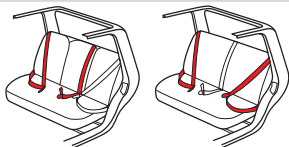
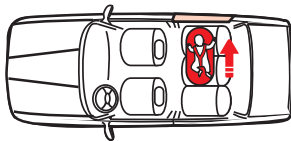
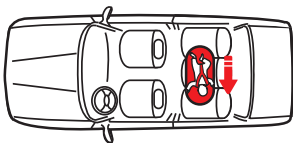
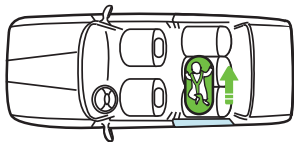
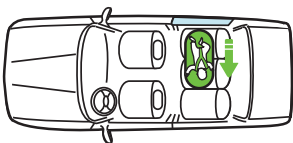
A B





2.







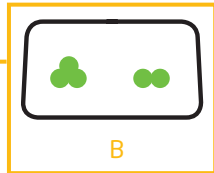
Pebble Plus Rock

45-75 cm
max. 12 kg





1.





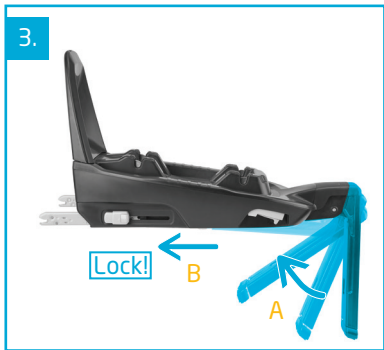
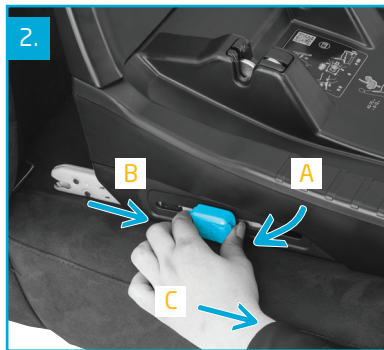
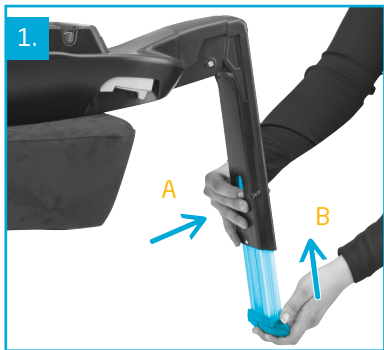


40-70 cm



45-75 cm







EN

- A - Anti-rebound bar
- B - Anchor points for securing seat
- C - Storage compartment for manual
- D - ISOFIX connectors
- E - ISOFIX connectors release button
- F - Release button for support leg
- G - Support leg
- H - Car seat release levers
- I - Indicator panel
- J - Support leg indicator
- K - Indicator car seat locked in position

In case you want to check if your child restraint is installed correctly on the base, please check the indicator panel. If all dots have turned green, your child restraint is installed correctly.

DE

- A - Anti-Rotations-Halterung
- B - Verankerungen zur Verriegelung des Sitzes
- C - Ablagefach Gebrauchsanweisung
- D - ISOFIX-Verankerungspunkte
- E - Verstelltaste der ISOFIX-Verankerungspunkte
- F - Entriegelung des Stützfußes
- G - Stützfuß
- H - Entriegelungshebels für Kindersitz
- I - Kontrollanzeige
- J - Kontrollanzeige Stützfuß
- K - Kontrollanzeige Kindersitzverriegelung

Sollten Sie prüfen wollen, ob Ihre Kindersicherung korrekt in der Basisstation installiert ist, lösen Sie bitte den Fahrzeugsitz aus der Basisstation und setzen Sie ihn wieder ein. Leuchten die Anzeigen alle grün auf und hören Sie ein akustisches Tonsignal, dann ist Ihre Kindersicherung ordnungsgemäß installiert.

FR

- A - Support anti-rotation
- B - Points d'ancrage pour le verrouillage du siège-auto
- C - Compartiment de rangement du mode d'emploi
- D - Connecteurs ISOFIX
- E - Bouton de réglage des connecteurs ISOFIX
- F - Bouton de réglage de la jambe de force
- G - Jambe de force
- H - Bouton de déverrouillage pour le siège-auto
- I - Tableau d'indicateurs
- J - Indicateur de la jambe de force
- K - Indicateur de verrouillage du siège-auto

Pour vérifier si le dispositif de retenue pour enfant est bien installé sur la base, observez le panneau indicateur. Si tous les témoins lumineux sont verts, votre siège est correctement installé.

NL

- A - Anti-rotatiebeugel
- B - Verankeringspunten voor stoelvergrendeling
- C - Opbergvak handleiding
- D - ISOFIX connectoren
- E - Verstelknop ISOFIX connectoren
- F - Verstelknop steunpoot
- G - Steunpoot
- H - Ontgrendelingshendels voor autostoel
- I - Indicatorpaneel
- J - Indicator steunpoot
- K - Indicator stoelvergrendeling

Indien je wil controleren of de autostoel correct is geïnstalleerd op de base, controleer het indicatorpaneel. Indien alle indicatorkleuren op groen staan, dan is je autostoel correct geïnstalleerd.

IT

- A - Staffa anti-rotazione
- B - Punti di fissaggio per agganciare il seggiolino
- C - Scoproto del manuale d'uso
- D - Pinze ISOFIX
- E - Pulsante di regolazione delle pinze ISOFIX
- F - Pulsante di regolazione del piede di supporto
- G - Piede di supporto
- H - Leva di sgancio del seggiolino
- I - Pannello indicatori
- J - Indicatore piede di supporto
- K - Indicatore blocco seggiolino

Se si vuole verificare che il sistema di ritenuta per bambini sia installato correttamente alla base, controllare il pannello indicatore. Se tutti i punti sono verdi, il sistema di ritenuta per bambini è installato correttamente.

DA

- A - Anti-bagslagsbælke
- B - Forankringspunkter til fastgøring af stolen
- C - Opbevaringsrum til vejledning
- D - ISOFIX-forbindelsesdele
- E - Låseknop til ISOFIX-forbindelsesdele
- F - Låseknop til støtteben
- G - Støtteen
- H - Sædelåseknop
- I - Indikatorpanel
- J - Indikator. støtteben
- K - Indikator bil sæde låst i position

Hvis du vil kontrollere, om din børnefastholdelse er korrekt installeret på basen, skal du kontrollere indikatorpanelet. Hvis alle prikker er grønne, er din børnefastholdelse installeret korrekt.

SV

- A - Stång för skydd mot återstuds
- B - Fästpunkter för att säkra bilstolen
- C - Förvaringsfack för bruksanvisning
- D - ISOFIX-kopplingar
- E - Frislåppningsknapp ISOFIX-koppling
- F - Frislåppningsknapp för stödben
- G - Stödben
- H - Knapp för att lossa sittdelen
- I - Indikatorpanel
- J - Indikator stödben
- K - Indikator bilstol låst i läge

Om du vill kontrollera att din fasthållningsanordning är korrekt installerad på basen kan du titta på indikatorpanelen. Om alla prickar lyser grönt är fasthållningsanordningen korrekt installerad.

FI

- A - Suojatanko
- B - Kiinnityspisteet istuimen kiinnittämiseen
- C - Käyttöohjeen säilytystasku
- D - Isofix-kiinnikkeet
- E - Isofix-kiinnikkeiden vapautuspainike
- F - Tukijalan vapautuspainike
- G - Tukijalka
- H - Istuimen vapautuspainike
- I - Osoitinpaneeli
- J - Tukijalan osoitin
- K - Osoitin turvaistuimen lukitusasennosta

Mikäli haluat tarkistaa, onko turvaistuin asianmukaisesti asennettu jalustaan, tarkasta osoitinpaneeli. Jos kaikki pisteet palavat vihreänä, turvaistuin on asianmukaisesti asennettu.

PL

- A - Rama antyrotacyjna
- B - Punkty kotwiczenia do zamocowania fotelika
- C - Schowek na instrukcję obsługi
- D - Zaczepy ISOFIX
- E - Przycisk zwalnający zaczepy ISOFIX
- F - Przycisk zwalniania podpórki
- G - Podpórka
- H - Przyciski zwalniania siedziska
- I - Panel wskaźników
- J - Wskaźnik podpórki
- K - Kontrolka poprawnego zamocowania siedziska

Aby sprawdzić, czy urządzenie przytrzymujące dziecko zostało zamocowane prawidłowo do podstawy, należy sprawdzić panel wskaźników. Jeżeli wszystkie kontrolki na panelu zmieniły kolor na zielony, urządzenie przytrzymujące dziecko zostało zamocowane prawidłowo.

RU

- A - Рукоятка-ограничитель отскока при столкновениях
- B - Опорные точки для крепления кресла
- C - Отделение для хранения инструкции
- D - Соединительные крепления ISOFIX
- E - Кнопка разблокировки креплений ISOFIX
- F - Кнопка разблокировки опорной ножки
- G - Опорная ножка
- H - Рукоятки разблокировки автокресла
- I - Индикаторная панель
- J - Индикатор опорной ножки
- K - Индикатор фиксации автомобильного кресла

Если вы хотите проверить, правильно ли установлено ваше устройство удержания ребенка на основании, проверьте индикаторную панель. Если все точки загоряются зеленым светом, ваше устройство удержания ребенка установлено правильно.

NO

- A - Sikkerhetsbøyle
- B - Ankerpunkter for festing av setet
- C - Oppbevaringsrom for brukerveiledningen
- D - ISOFIX fester
- E - ISOFIX fester utløserknapp
- F - Utløserknapp for støtteben
- G - Støtteben
- H - Utløserknapp for sete
- I - Indikator panel
- J - Støtteben indikator
- K - Indikator bilsete i låst posisjon

Hvis du vil sjekke om barnesetet er riktig installert på basen, kontroller kontrollpunktpanelet. Hvis alle punkter er grønne, er barnesetet riktig installert.

TR

- A - Geri sekme önleyici çubuk
- B - Oto Koltuğunu sabitleme için dayanak noktaları
- C - Kitapçık saklama bölümü
- D - ISOFIX bağlantı yerleri
- E - ISOFIX bağlantılarını açma düğmesi
- F - Ayak desteği açma düğmesi
- G - Ayak desteği
- H - Oto Koltuğunu ayırma düğmesi
- I - Gösterge paneli
- J - Ayak desteği göstergesi
- K - Oto koltuğunun doğru pozisyona kilitlemesi göstergesi

Çocuk koltuğunuzun taban üzerine doğru şekilde takılıp takılmadığını kontrol etmek istiyorsanız, lütfen gösterge paneline bakın. Tüm noktalar yeşil yanılırsa çocuk koltuğunuz doğru şekilde takılmıştır.

HR

- A – Šipka za stabilizaciju
- B – Utori za pričvršćenje sjedalice
- C – Spremište za priručnik s uputama
- D – ISOFIX spojke
- E – Gumb za otpuštanje ISOFIX spojki
- F – Gumb za otpuštanje potporne noge
- G – Potporna noga
- H – Gumb za otpuštanje sjedalice
- I – Ploča s indikatorima
- J – Indikator potporne noge
- K – Indikator fiksiranosti autosjedalice

Ako želite provjeriti je li autosjedalica djeteta ispravno postavljena na bazu, pogledajte ploču s pokazateljima. Ako su sve točke zelene boje, autosjedalica je ispravno postavljena.

BG

- A – Бод против отскачане
- B – Точки на закрепване за фиксиране на столчето
- C – Отделение за съхранение на упътването за употреба
- D – ISOFIX конектори
- E – Бутони за освобождаване на конекторите ISOFIX
- F – Бутон за освобождаване на подпорното краче
- G – Подпорно краче
- H – Бутон за освобождаване на седалката
- I – Индикаторен панел
- J – Индикатор за подпорното краче
- K – Индикатор за правилно закрепено столче

Ako želaete da proverite dali Vashata sistema za obezopasjavanje na deca e instalirana pravilno na osnovata, proverete panela na indikatora. Ako vsicki tocki sa svetnali v zeleno, Vashata sistema za obezopasjavanje na deca e instalirana pravilno.

SK

- A – Protinárázový tyč
- B – Upevňovacie body na zaistenie sedačky
- C – Úložné miesto pre príručku
- D – Konektory ISOFIX
- E – Uvoľňovacie tlačidlo konektorov IsoFix
- F – Uvoľňovacie tlačidlo pre podpornú nožičku
- G – Podporná nožička
- H – Uvoľňovacie tlačidlo sedadla
- I – Panel indikátora
- J – Indikátor podpornej nožičky
- K – Indikátor zabezpečenej polohy autosedačky

Pre kontrolu správnosti inštalácie detského zádržného systému na základňu skontrolujte panel s indikátormi. Ak sú všetky body zobrazené v zelenej farbe, váš detský zádržný systém je nainštalovaný správne.

UK

- A – Рукоятка–обмежувач відскоку при зіткненнях
- B – Опорні точки для кріплення крісла
- C – Відділення для зберігання інструкції
- D – З'єднувальні кріплення ISOFIX
- E – Кнопка розблокування кріплення ISOFIX
- F – Кнопка розблокування опорної ніжки
- G – Опорна ніжка
- H – Рукоятки розблокування автокрісла
- I – Індикаторна панель
- J – Індикатор опорної ніжки
- K – Індикатор фіксації автомобільного крісла

Якщо ви хочете перевірити, чи правильно встановлено ваш пристрій утримання дитини на основі, перевірте індикаторну панель. Якщо всі крапки загораються зеленим світлом, ваш пристрій утримання дитини встановлено правильно.

HU

- A - Kibillenségátló rúd
- B - Az ülés rögzítési pontjai
- C - Tárolórekesz a használati utasításhoz
- D - ISOFIX csatlakozók
- E - ISOFIX csatlakozók kioldó gombja
- F - A támasztóláb kioldógombja
- G - Támasztóláb
- H - Ülész kioldó gomb
- I - Visszajelző panel
- J - A támasztóláb visszajelző LED-je
- K - Az autózülés rögzített helyzetének visszajelző LED-je

Ha szeretné ellenőrizni, hogy a gyermekbiztonsági rendszer a megfelelő módon lett-e az alapra szerelve, akkor ellenőrizze a jelzőtáblát. Ha mindegyik LED zölden világít, akkor Ön a megfelelő módon szerelte rá az alapra a gyermekbiztonsági rendszert.

ET

- A - Tagasipörke-kaitseraud (ARB)
- B - Kinnituspunktid istme kinnitamiseks
- C - Kasutusjuhendi hoiukoht
- D - ISOFIXi liideseid
- E - ISOFIXi liideste vabastusnupp
- F - Tugijala vabastusnupp
- G - Tugijalg
- H - Istme vabastusnupp
- I - Näidikupaneel
- J - Tugijala näidik
- K - Autoistme lukustatud asendis oleku näidik

Kui tahate kontrollida, kas teie lapse turvasüsteem on paigaldatud alusele õigesti, siis kontrollige näidikupaneeli. Kui kõik punktid on muutunud roheliseks, siis on teie lapse turvasüsteem paigaldatud õigesti.

SL

- A – Palica proti odboju
- B – Sidrne točke za pritrditev sedeža
- C – Prostor za hranjenje navodil
- D – Pritrdila ISOFIX
- E – Gumb za sprostitev pritrdil ISOFIX
- F – Gumb za sprostitev podporne noge
- G – Podporna noga
- H – Gumb za sprostitev sedeža
- I – Plošča z opozorilnimi lučkami
- J – Lučka za podporno nogo
- K – Lučka s prikazno pravilne namestitve sedeža

Če želite preveriti, ali je zadrževalni sistem za otroka pravilno nameščen na podstavek, si oglejte ploščo z indikatorskimi lučkami. Če vse indikatorske lučke svetijo zeleno, je zadrževalni sistem za otroka pravilno nameščen.

CZ

- A - Protinárzavová tyč
- B - Upevňovací body pro zajištění sedačky
- C - Úložné místo pro příručku
- D - Konektory ISOFIX
- E - Uvolňovací tlačítko konektorů Isofix
- F - Uvolňovací tlačítko pro podpůrnou nožku
- G - Podpůrná nožka
- H - Uvolňovací tlačítko sedadla
- I - Panel indikátoru
- J - Indikátor podpůrné nožky
- K - Indikátor zabezpečené polohy autosedačky

Pro kontrolu správnosti instalace dětského zadržného systému na základnu zkontrolujte panel s indikátory. Pokud jsou všechny body zobrazeny v zelené barvě, váš dětský zadržný systém je instalován správně.

EL

- A - Μπάρα αντι-αναπήδησης
- B - Σημεία στερέωσης για την ασφάλιση του καθίσματος
- C - Χώρος αποθήκευσης του εγχειριδίου
- D - 'Αγκίστρα ISOFIX
- E - Κομπτί απασφάλισης αγκίστρων ISOFIX
- F - Κομπτί για την απασφάλιση του υποστηρίγματος
- G - Υποστήριγμα
- H - Κομπτί απασφάλισης του καθίσματος
- I - Πίνακας ενδείξεων
- J - 'Ενδειξη υποστηρίγματος
- K - 'Ενδειξη ασφάλισης του καθίσματος αυτοκινήτου στη θέση του

Σε περίπτωση που θέλετε να ελέγξετε εάν το σύστημα συγκράτησης παιδιού έχει εγκατασταθεί σωστά στη βάση, ελέγξτε τον πίνακα ενδείξεων. Εάν όλες οι κουκίδες έχουν γίνει πράσινες, το σύστημα συγκράτησης παιδιού έχει τοποθετηθεί σωστά.

إذا أردت التأكد من صحة تثبيت نظام تأمين الطفل على القاعدة لديك، فيرجي النظر في لوح المؤشرات. فإذا تحولت جميع النقاط إلى اللون الأخضر، فإن ذلك يشير إلى تركيب نظام تأمين الطفل على النحو الصحيح.

RO

- A - Tijă de sprijin anti-rotire
- B - Puncte de ancoraj pentru fixarea scaunului
- C - Compartiment de păstrare a manualului
- D - Conectori ISOFIX
- E - Buton de reglaj al conectorilor ISOFIX
- F - Buton de reglaj al brațului de forță
- G - Braț de forță
- H - Pârghii de decuplare a scaunului auto
- I - Panou indicator
- J - Indicator pentru brațul de forță
- K - Indicator de blocare a scaunului auto în poziție

În cazul în care doriți să verificați dacă sistemul de siguranță al copilului dv. este instalat corect pe bază, verificați panoul indicator. Dacă toate ledurile emit un semnal luminos verde, sistemul de siguranță al copilului dv. este instalat corect.

AR

- أ - قضيب مانع للارتداد
- ب - نقاط تثبيت لإحكام تثبيت المقعد
- ج - حيز تخزين لكتيب الإرشادات
- د - وحدات التثبيت المتوافقة مع معيار ISOFIX
- هـ - زر تحرير وحدات التثبيت المتوافقة مع نظام ISOFIX
- و - زر التحرير الخاص بساق الارتكاز
- ز - ساق الارتكاز
- ح - أنرغ تحرير المقعد المرگب بالسيارة
- ط - لوح المؤشرات
- ي - مؤسدر ساق الارتكاز
- ك - المؤسدر الخاص بتأمين تثبيت المقعد المرگب بالسيارة في موضعه"

EN Non-contractual photos FR Photos non contractuelles DE Fotos nicht bindend NL Niet-contractuele foto's
IT Foto non contrattuali SV Bilderna kan avvika från den faktiska produkten DA Ikke-kontraktlige billeder FI Kuvat eivät ole
sitovia PL Użyte zdjęcia służą tylko do prezentacji jako przykład NO Bilder kan avvike fra det faktiske produkt
RU **Фотография может отличаться от товара** TR Fotoğraflar bağlayıcı değildir HR Neobvezujuće fotografije
SK Skutočný výrobok sa môže od vyobrazeného líšiť BG Извъндоговорни снимки UK **Фотографії, які не тягнуть
договірних зобов'язань** HU Tájékoztató jellegű fotók SL Nepogodbene fotografije ET Lepinguvälised pildid
CZ Nesmluvní fotografie EL **Οι εικόνες που χρησιμοποιούνται στον παρόντα οδηγό ενδέχεται να διαφέρουν
από το πραγματικό προϊόν** RO În funcție de model AR **الصور غير التعاقدية**



BabyFix

40-75 cm / 0-12 M

DOREL FRANCE S.A.S.

Z.I. - 9 bd du Poitou
BP 905
49309 Cholet Cedex
FRANCE

DOREL BENELUX

P.O. Box 6071
5700 ET Helmond
NEDERLAND

DOREL UK Ltd.

2nd Floor, Building 4
Imperial Place
Maxwell Road
Borehamwood, Herts
WD6 1JN
UNITED KINGDOM

DOREL GERMANY GMBH

Augustinusstraße 9 c
D-50226 Frechen-Königsdorf
DEUTSCHLAND

DOREL ITALIA S.P.A.

Via Verdi, 14
24060 Telgate (BG)
ITALIA

DOREL HISPANIA S.A.U.

Edificio Barcelona Moda Centre
Ronda Maiols, 1
Planta 4ª,
Locales 401 - 403 - 405
08192 Sant Quirze del Vallès
ESPAÑA

DOREL PORTUGAL

Rua Pedro Dias, 25
4480-614 Rio Mau (VDC)
PORTUGAL

DOREL JUVENILE

SWITZERLAND S.A.
Chemin de la Colice 4
1023 Crissier
SWITZERLAND / SUISSE

DOREL POLSKA Sp. z o.o.

Innowacyjna 8
41-208 Sosnowiec
POLAND



www.maxi-cosi.com

014878909